



86bis avenue de Fronton
31200 TOULOUSE

Tél : 06.85.64.74.51
Email :
contact@topodao.fr
www.topodao.fr

Topographie et Dessin Assisté par Ordinateur

Note de Jean-Jacques NICAISE (gérant)

Topographe depuis 1986, j'ai passé 10 ans en cabinet de géomètre, 10 ans en bureau d'étude de sol et créé TOPO & DAO début 2006.

En cabinet de géomètre, j'ai développé mon plaisir du travail bien fait, avec précision, méthode, rigueur.

En bureau d'études de sol, j'ai complété mon expérience en DAO et découvert les problématiques géotechniques, hydrogéologiques, environnementales, la mécanique des sols et des ouvrages.

Fort de cette expérience, je peux aujourd'hui m'adapter à tout type d'intervention topographique sur une zone géographique sans limite.

Travaux topographiques avec station totale de précision.

(TRIMBLE S9 + contrôleur TSC3, précision 0.5")

- _relevé topographique classique (échelle et précision à adapter selon les besoins)
- _relevé topographique de zones inaccessibles par visée laser. (falaise, terrain glissé, façade, charpente métallique...)
- _relevé de bâtiments et ouvrages divers
- _contrôle de la stabilité de structures (ouvrages d'art, bâtiments, digues, talus ..)
- _contrôle de planéité de dallage
- _implantation, bathymétrie,



Site Rio Tinto



Sites EDF-CIH



Site SNCF



Site Airbus

Travaux topographiques au GPS

(2 capteurs Leica GS10, bi-fréquence: radio + GSM permettant de travailler sur l'ensemble du territoire avec une précision centimétrique)

- _relevé et implantation de points remarquables rattachés en coordonnées Lambert ou autre système



Site EDF-CIH



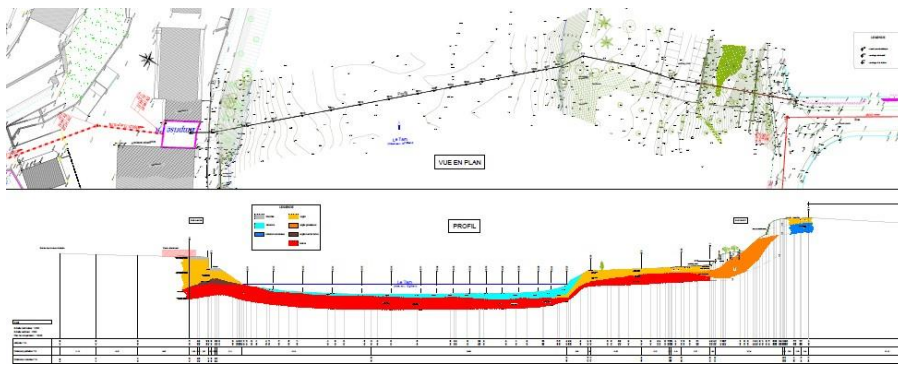
Site RTE



Site TIGF

Dessin Assisté par Ordinateur

- _interprétation des relevés topographiques en 2D ou 3D
- _calcul de Modèle Numérique de Terrain pour visualisation 3D
- _dessin de profils
- _calcul de surfaces, cubatures.



Vue en plan + profil en long topographique et bathymétrique



Vue en plan site industriel

Equipement TOPO

- _Station totale d'auscultation TRIMBLE S9 + contrôleur TSC3
- _2 systèmes GPS / Glonass LEICA GS10 bi-fréquence radio/GSM pour informations en temps réel.
- _niveau numérique de précision LEICA DNA03 + mire invar
- _prismes multitrack, circulaires, 360°, mini, sphère à prisme...+ nombreux accessoires divers
- _véhicule tout terrain
- _bateau pneumatique



Equipement DAO

- _ordinateur fixe + portable
- _logiciel Autocad + Covadis
- _traceur AO hp T610

Divers

- _Sauveteur Secouriste du Travail
- _Habilitation électrique H0v-B0 HTA/HTB

Quelques prestations topographiques 2015-16-17-18 réalisées dans le cadre d'études géotechniques :

- LGV Toulouse / Bordeaux
- Divers projet AIRBUS (Barquil, ADS, Campus...)
- Diverses ZAC : Cartoucherie, Parc des Expositions à Beauzelle, Montaudran,..
- Divers postes RTE
- Divers barrages hydroélectriques pour EDF - CIH
- Prolongement des stations ligne A du métro pour la SMAT
- Divers Centres d'Enfouissement Technique
- Equipement du barrage de Saint Ferréol pour suivi des mouvements de l'ouvrage
- Suivi de tassement sur l'A61

Suivi de tassement sur digues de Blagnac
Implantation de sondages sur A75
Relevés de divers glissements de terrain
Implantation de bâtiments divers
Contrôle de précision de planéité de dallage...

Quelques autres prestations 2015 / 2016 / 2017 / 2018 :

Relevé SNCF sur Toulouse Nord,
Site Gaches Chimie
Site TIGF
Site Occitanis
Site SANOFI
Site ONERA
Site TOTAL
Relevé de réseaux d'eau potable pour VEOLIA
Auscultations de divers ouvrages (pont, bâtiments)
Suivi de tassement sur digues de Blagnac
Relevé topographique et bathymétrique de cours d'eau pour études environnementales..

